

# fnavi standard

## 漁場ナビスタンダード

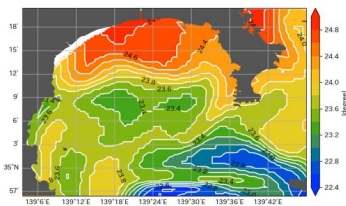
現在・明日の海況をお手軽にスマホでチェック！

お好みの海況情報を月額300円（税抜）から！

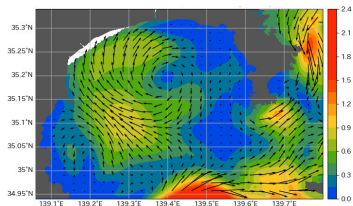


水温・潮流・潮目など漁場判断に役立つ海況情報を  
わかりやすくマップ表示でお届けいたします！  
表層だけでなく中層データもご利用いただけます！

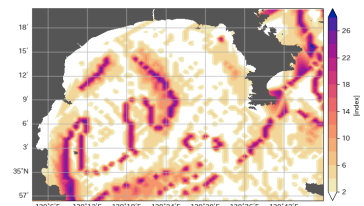
水温



潮流



潮目



# fnavi standard

ウェブブラウザでお使いいただけるので専用アプリのダウンロードは不要！



ログイン方法など詳細は下記URL もしくは 右記QRコードより  
オーシャンアイズ公式ウェブサイト  
漁場ナビスタンダードページをお確かめください。

<https://oceaneyes.co.jp/fnavistd>

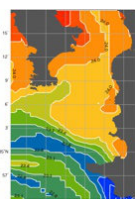


プラン	データ項目	月額料金 (税抜)
ベーシックプラン	現在のひまわり、現在の雲除去、明日の表面水温	300円/1海域
オプション	現在・明日の潮流 (0m、20m)	+200円/1海域
オプション	現在・明日の中層水温 (20m)	+200円/1海域
オプション	現在・明日の潮目	+200円/1海域

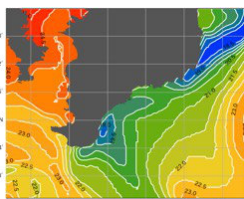
- ◇ 現在のひまわりは、気象衛星ひまわりの観測データから算出した海面水温データです。
- ◇ 現在の雲除去は、ひまわり海面水温からオーシャンアイズ独自のAI技術で雲で覆われた海域の海面水温を再現・補完したデータです。
- ◇ 明日の表面水温とオプションデータは海洋数値モデルにより算出された海況予測データです。

## サービス提供海域

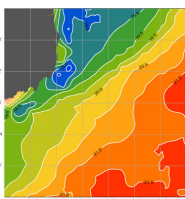
千葉 (内房)



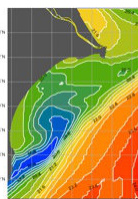
千葉 (外房)



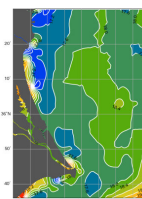
千葉 (勝浦)



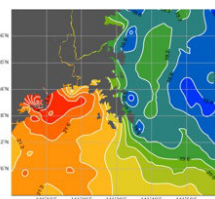
千葉 (九十九里)



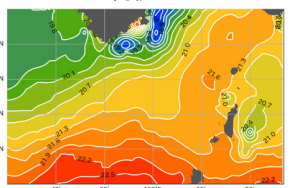
茨城



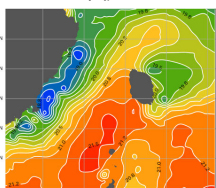
牡鹿



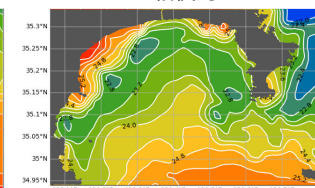
南伊豆



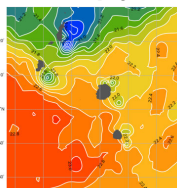
東伊豆



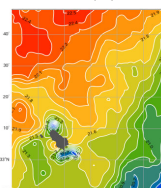
相模湾



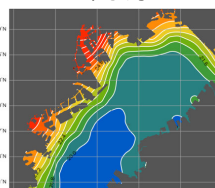
三宅島



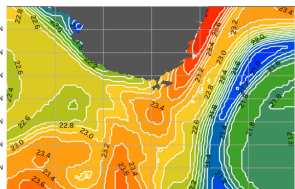
八丈



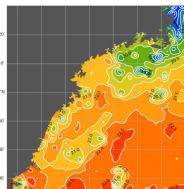
東京湾



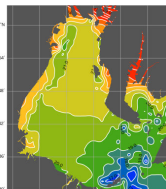
和歌山



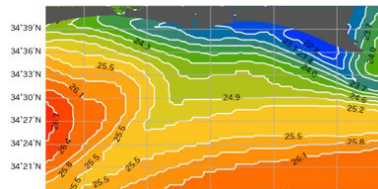
三重



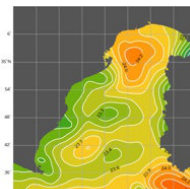
愛知 (伊勢湾)



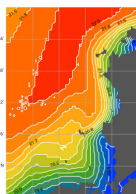
遠州灘



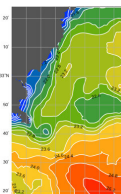
駿河湾



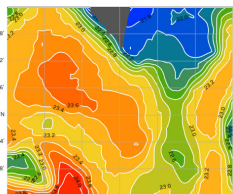
山口



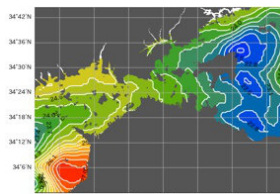
高知西部



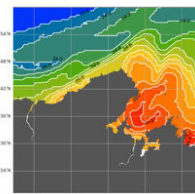
高知



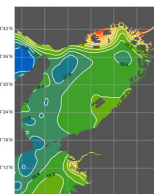
香川



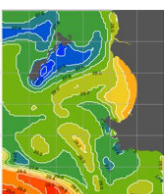
京都



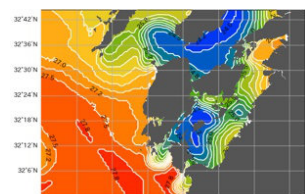
大阪



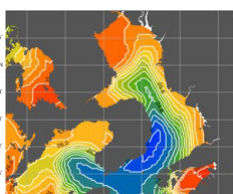
鹿児島西部



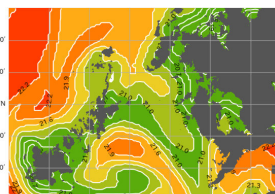
八代



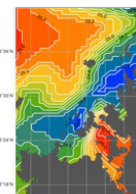
有明



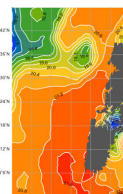
長崎



佐賀 (玄海)



対馬



ご希望の海域がこちらに無い場合は、おもて面のメールアドレスか公式LINEのチャットよりお問い合わせください。  
 海域の新規追加については無料でご相談いただけます。